



TOYOTA

ALWAYS A
BETTER WAY

HILUX Produktinformation





TILLVERKNING

Fabriken tillämpar den internationella miljöledningsstandarden ISO 14001.

BRÄNSLEDEKLARATION

Redovisat i liter/100 km.

| | 2,4 D-4D Singel Cab Man | 2,4 D-4D Extra Cab Man | 2,4 D-4D Double Cab Man (Aut) |
|------------------|-------------------------------|------------------------------|-------------------------------------|
| Blandad körning | 7,1 | 7,0 | 7,0 (7,8) |
| Landsvägskörning | 6,4 | 6,3 | 6,3 (6,7) |
| Stadskörning | 8,3 | 8,2 | 8,2 (9,5) |

KOLDIOXID, CO₂

Redovisat i g/km.

| | 2,4 D-4D Singel Cab Man | 2,4 D-4D Extra Cab Man | 2,4 D-4D Double Cab Man (Aut) |
|------------------|-------------------------------|------------------------------|-------------------------------------|
| Blandad körning | 187 E | 185 E | 185 (204) E F |
| Landsvägskörning | 168 | 167 | 167 (177) |
| Stadskörning | 218 | 216 | 216 (250) |

Denna deklARATION är främst avsedd för jämförelse mellan olika bilmodeller. Bränsleförbrukning och koldioxidutsläpp (CO₂) kan bli högre eller lägre beroende på bl a körsätt och körförhållanden. (Data för automatväxellåda inom parentes.)

AVGASRENING

Redovisat i mg/km.

| | 2,4 D-4D Singel Cab Man | 2,4 D-4D Extra Cab Man | 2,4 D-4D Double Cab Man (Aut) |
|---------------------------------|-------------------------------|------------------------------|-------------------------------------|
| Kolmonoxid, CO | 136,0 | 136,0 | 136,0 (74,0) |
| Kväveoxider, NOx | 82,2 | 82,2 | 82,2 (76,7) |
| Kolväten, HC + Kväveoxider, NOx | 95,4 | 95,4 | 95,4 (85,4) |
| Partiklar | 1,31 | 1,31 | 1,31 (1,25) |
| Miljöklass | | Euro 6 | |

ÖVRIGT

Antiknacksensor: Motorns tändläge anpassar sig till bränslets kvalitet och bidrar till god avgaskontroll.

Common Rail: Samma bränsleinsprutningsmängd till varje cylinder för exakt och effektiv förbränning.

EGR-ventil: Återföring av avgaserna för maximal förbränning.

Katalysator: Oxidationskatalysator. Placerad nära motorn för att snabbt nå bästa arbetstemperatur.

Motordiagnos: OBD diagnosutrustning används. En motor i god kondition och rätt inställd bibehåller en god avgaskontroll.

Partikelfilter: Diesel Particulate Filter DPF.

AdBlue tillsats: AdBlue är en lösning som reducerar utsläppen av kväveoxid (NOx) genom att omvandla de skadliga ämnena till vattenånga och kväve. AdBlue-tillsatsen fylls på i en separat tank, och en varningslampa indikerar när påfyllning krävs.

Återvinningshantering: I enlighet med gällande regler för skrotning av uttjänta bilar erbjuds Toyotas bilägare möjligheten att kostnadsfritt lämna sin bil för återvinning. För information om auktoriserade mottagningsstationer besök www.toyota.se.

ENERGIDEKLARATION CO₂

Toyota är först i Sverige med energideklARATION för alla nya personbilar.



Utsläpp av koldioxid för "Medelbilen" i Sverige för 2017 var 122 g/km **C** (källa: Transportstyrelsen). DeklARATIONEN följer Konsumentverkets förslag och underlättar för dig att göra ett energieffektivt val.

SÄKERHETSDEKLARATION

EUROPEISKA SÄKERHETSKRAV

Modellen är konstruerad efter Toyotas interna, mycket stränga säkerhetsnorm GOA (Global Outstanding Assessment), vilket innebär att varje ny modell ska överträffa alla nuvarande säkerhetskrav.

SÄKERHETSUTRUSTNING

Aktiv säkerhet:

Toyota Safety Sense:

- Aktivt krockskyddssystem med fotgängardetektion PCS (Pre-Collision System).
 - Kollisionsvarningssystem FCW (Forward Collision Warning).
 - Bromsassistans PBA (Pre-crash Brake Assist).
 - Autobroms AEB (Autonomous Emergency Braking).
- Vägskyltsigenkänning RSA (Road Sign Assist). (Gäller Invincible och Premium)
- Köravvikelvarning LDA (Lane Departure Alert).

Övrigt

- Antisladdsystem VSC (Vehicle Stability Control).
- Antispinnsystem A-TRC (Active Traction Control).
- Bromsljus som blinkar vid kraftig inbromsning för att varna bakomvarande fordon.
- Hjälpsystem vid utförskörning framåt och bakåt, DAC (Down-hill Assist Control). (Gäller Invincible och Premium)
- Hjälpsystem vid start i motlut HAC (Hill-start Assist Control).
- Låsningfria bromsar (ABS) med elektronisk bromskraftfördelning (EBD) och bromsassistanssystem (BA).
- Trailer Sway Control TSC. Vid körning med släpvagn, känner TSC-systemet av om släpvagnen kommer i gungning p g a vind, ojämna vägar eller kraftiga rattutslag. När systemet registrerar gungningen elimineras den med bilens bromssystem.

Passiv säkerhet:

- Bältessträckare med bälteskraftsbegränsare fram. (Gäller X-Cab och D-Cab)
- Bältespåminnare för framsäten. (Gäller S-Cab och X-Cab)
- Bältespåminnare för fram- och baksäten. (Gäller D-Cab)
- Energiabsorberande material för huvudet islagszoner.
- Energiabsorberande material i dörrarna.
- Framstolar med inbyggt system (WIL) för att motverka pisksnärtskador (whiplashskador) vid påkörning bakifrån.
- Justerbar övre fästpunkt för säkerhetsbältena fram. (Gäller D-Cab)
- Krockkuddar:
 - Förare och passagerare fram (passagerarkrockkudde fram med automatisk urkoppling)
 - Sidokrockkuddar fram.
 - Sidokrockgardiner fram.
 - Sidokrockgardiner bak. (Gäller X-Cab och D-Cab)
 - Knäkrockkudde, förare.
- Nackskydd på samtliga platser, justerbara.
- Trepunktsbälten på samtliga platser.

Skyddsbalkar

I samtliga sidodörrar.

Övrig säkerhet

- Barnsäkra lås bak.
- Högt monterat bromsljus.
- ISO-fix barnstolsfästen.

FORSKNING & UTVECKLING

Toyota har ett samarbete med försäkringsbolaget Folksam, som i forskningssyfte utrustar valda modeller med krockpulsätmätare. Krockpulsätmätaren registrerar de krockkrafter som bilen utsätts för vid en olycka.

TEKNISKA DATA

| | 2,4 D-4D Singel Cab Man | 2,4 D-4D Extra Cab Man | 2,4 D-4D Double Cab Man (Aut) |
|--|--|--|--|
| YTTERMÅTT/VIKT | | | |
| Längd, mm | 5330 | 5330 | 5330 |
| Bredd, mm | 1800 | 1855 | 1855 |
| Höjd, mm | 1795 | 1810 | 1815 |
| Axelavstånd, mm | 3085 | 3085 | 3085 |
| Spårvidd fram, mm | 1500 | 1540 | 1540 |
| Spårvidd bak, mm | 1510 | 1550 | 1550 |
| Max axelkapacitet fram, kg | 1420 | 1420 | 1420 |
| Max axelkapacitet bak, kg | 1850 | 1920 | 1920 |
| Tjänstevikt min-max, kg \emptyset | 2050-2105 | 2125-2185 | 2150-2230 (2175-2245) |
| Totalvikt, kg | 3080 | 3150 | 3210 |
| Kombinationsvikt, kg | 5850 | 5850 | 5850 |
| Dragvikt, kg | 3500 | 3200 | 3200 |
| LASTKAPACITET | | | |
| Max last, kg \emptyset | 975-1030 | 965-1025 | 980-1060 (965-1035) |
| Max last baklän, kg | 300 | 300 | 300 |
| Längd flak, mm | 2315 | 1846 | 1525 |
| Bredd flak, mm | 1575 | 1540 | 1540 |
| Höjd flak, mm | 480 | 480 | 480 |
| Antal passagerare utöver föraren | 1 | 3 | 4 |
| KAPACITET OFF-ROAD | | | |
| Markfrigång, mm | 277 | 289 | 286 |
| Frigångsvinkel fram | 30° | 31° | 31° |
| Frigångsvinkel bak | 25° | 26° | 26° |
| MOTOR | | | |
| Typ | 4-cyl. rak turbodiesel D-4D med dubbla överliggande kamaxlar, 16 ventiler | | |
| Bränslesystem | Direktinsprutning med common rail | | |
| Cylindervolym, cm ³ | 2393 | | |
| Max vridmoment, Nm | 400 Nm vid 1600-2000 v/min | | |
| Max effekt, kW/hk | 110 kW/150 hk vid 3400 v/min | | |
| KRAFTÖVERFÖRING | | | |
| Drivning | 2/4WD | | |
| Växellåda | 6-växlad manuell | 6-växlad manuell (6-stegad automat ECT, Electronic Control Transmission) | |
| Kraftfördelning | H2/H4, L4 | | |
| Differential bak | Differentialspärr | | |
| CHASSI | | | |
| Fram | Dubbla triangellänkar | | |
| Bak | Stel bakaxel med bladfjädrar | | |
| Stötdämpare | Dubbelverkande fram och bak | | |
| STYRNING | | | |
| Kuggstångsstyrning | Hydraulisk styrservo | | |
| Vänddiameter, m, på hjul | 12,6 | 12,8 | |
| HJUL OCH DÄCK | | | |
| Fälgar | 17"x 6J | 17"x7,5J 18"x7,5J | |
| Däck | 225/70R17C | 265/65R17 265/60R18 | |
| Reservhjul | Reservhjul fullstorlek, stålfälg | | Reservhjul fullstorlek, stålfälg. Lättmetallfälg på Premium |
| BROMSAR | | | |
| Framhjul | Ventilerade skivor | | |
| Bakhjul | Trummor | | |
| PRESTANDA | | | |
| Toppfart, km/tim | 170 | | |
| Acc. 0-100, km/tim | 13,2 sek | 13,2 sek (12,8 sek) | |
| ELSYSTEM | | | |
| Batteri | 12V 64Ah | | |
| Generator, W | 1200 | | |
| BRÄNSLETANK | | | |
| Volym | 80 liter | | |
| BRÄNSLEKVALITET | | | |
| Typ | Diesel | | |
| GARANTIER | | | |
| Nybilsgaranti* | 3 år eller 10.000 mil, vilket som först inträffar (ingen milbegränsning första året) | | |
| Garanti mot genomrostning av karossen* | 6 år utan milbegränsning | | |
| Garanti mot ytrost och lackskador* | 3 år utan milbegränsning | | |
| Serviceintervall | 1 år eller 1.500 mil, vilket som först inträffar. Oljebyte rekommenderas vid varje service eller när påminnelseampa tänds, dock minst var 3.000 mil/2 år | | |
| Toyota Eurocare vägassistans dygnet runt | 3 år utan milbegränsning | | |

Kontakta din Toyota-återförsäljare för detaljerad information om garantivillkor.

* Gäller för material- och tillverkningsfel.

° Värdena är preliminära. Tjänstevikten bestäms individuellt beroende på bilens utrustning. Den maximala lastförmågan är mellanskillnaden mellan totalvikten och tjänstevikten.

UTRUSTNING

| TILLGÄNGLIGHET | Legend | Invincible | Premium |
|--------------------|---------|-------------|-------------|
| Single Cab (S-Cab) | • | | |
| Extra Cab (X-Cab) | • | • | |
| Double Cab (D-Cab) | • (Man) | • (Man/Aut) | • (Man/Aut) |

EXTERIÖRT

| | | | |
|--|------------------|---|---|
| Antenn takmonterad | • | • | • |
| Backkamera | | • | • |
| B-stolpe svart | | • | • |
| Centrallås fjärrstyrt | • | • | • |
| Dimljus fram | | • | • |
| Dragkrok | • | • | • |
| Däck: Highway Terrain | | | • |
| Däck: Terrain | • | • | |
| Dörrhandtag, kromade | | • | • |
| Dörrhandtag, svarta | • | | |
| Flakinklädnad i aluminiumplåt | • | • | • |
| Framstam med skyddsgaller | • | | |
| Fälgar 17 tum, lättmetall | | • | |
| Fälgar 17 tum, stål, silverfärgade | • (gäller S-Cab) | | |
| Fälgar 17 tum, stål, svarta | • | | |
| Fälgar 18 tum, lättmetall, grå/maskinbearbetade | | | • |
| Grill, kromad | | • | • |
| Grill, svart | • | | |
| Fjädring, komfort | • (gäller S-Cab) | • | • |
| Fjädring, förstärkt | • (ej S-Cab) | | |
| Hjulhus utbyggda | • (ej S-Cab) | • | • |
| Nyckelfritt låssystem, Smart Entry | | | • |
| Reservhjul i full storlek på lättmetallfälg | | | • |
| Reservhjul i full storlek på stålfälg | • | • | |
| Rutor bak mörktonade | | • | • |
| Sidobackspeglar eluppvärmade och eljusterbara | • | • | • |
| Sidobackspeglar kromade och elektriskt infällbara | | • | • |
| Sidobackspeglar med integrerade blinkers | • (ej S-Cab) | • | • |
| Sidobackspeglar svarta | • | | |
| Sidorutor med kromlist | | | • |
| Skymningsrelä (vid skymning slår reläet automatiskt om mellan varselljus och halvljus) | • | • | • |
| Strålkastare halogen | • | • | |
| Strålkastare LED (halvljus) | | | • |
| Strålkastare med "Follow-me-home"-funktion (30 sek fördröjning innan ljuset släcks) | • | • | • |
| Strålkastar rengörare | | • | • |
| Stänkskydd fram och bak | • | • | • |
| Stötfångare bak kromad | | • | • |
| Stötfångare fram i karossens färg | | • | • |
| Stötfångare fram och bak svart | • | | |
| Stötfångare utbyggd | • (ej S-Cab) | • | • |
| Underkörningsskydd | • | • | • |
| Varselljus | • | • | |
| Varselljus LED | | | • |
| Vindruta tonad i överkant | | • | • |

INTERIÖRT

| | | | |
|--|------------------|------------------|---|
| Analog hastighetsmätare | • | • | • |
| Armstöd mitten bak, tygklätt | | • (gäller D-Cab) | • |
| Armstöd fram med förvaringsbox | • | • | • |
| Armstöd fram vadderat | | • | • |
| AUX-ingång och USB-uttag | • | • | • |
| Backkameradisplay med statiska hjälplinjer | | • | • |
| Backspegel, manuellt avbländbar | • | • | • |
| Baksäte, 2 platser | • (gäller X-Cab) | • (gäller X-Cab) | |
| Baksäte, 3 platser | • (gäller D-Cab) | • (gäller D-Cab) | • |
| Baksätets sittdyna uppfällbar | • (gäller D-Cab) | | |
| Baksätets sittdynor uppfällbara, 60:40-delning | | • (gäller D-Cab) | • |
| Bluetooth handsfree och streaming | • | • | • |
| Dörrhandtag och handbromsknapp kromade | | • | • |
| Ekonomikörningsindikator | • | • | • |

UTRUSTNING OCH TILLVAL

| INTERIÖRT forts | Legend | Invincible | Premium |
|--|------------------|------------------|---------|
| Eluttag 12V fram, 1 stycken | ● | | |
| Eluttag 12V fram, 2 stycken | | ● | ● |
| Eluttag 220V, i mittarmstödet mellan framsätena | | ● (gäller D-Cab) | ● |
| Farthållare | ● | ● | ● |
| Flaskhållare fram (0,5 liter) | ● | ● | ● |
| Framsäten eluppvärmda | ● (ej S-Cab) | ● | ● |
| Fönsterglas UV-absorberande | ● | ● | ● |
| Fönsterhissar elmanövrerade | ● | ● | ● |
| Förarsäte manuellt justerbart i höjddled | | ● | ● |
| Förvaringsfack för solglasögon | ● | ● | ● |
| Förvaringsfickor i bakkörrarna | ● (gäller D-Cab) | ● (gäller D-Cab) | ● |
| Förvaringsfickor i framstolarnas ryggstöd | ● (ej S-Cab) | ● | ● |
| Handskfack låsbart, övre med kylfunktion | ● | ● | ● |
| Hastighetsmätare, analog, med silverfärgad dekor | ● | ● | ● |
| Högtalare, 2 stycken | ● (gäller S-Cab) | | |
| Högtalare, 4 stycken | ● | | |
| Högtalare, 6 stycken | | ● | ● |
| Instegsbelysning | ● | ● | ● |
| Instrumentpanel svart med silverfärgade inlägg | | ● | ● |
| Klädsel, tyg | ● | ● | ● |
| Klädsel, skinn, eljusterbar förarstol och svarta sidosteg | | | ○ |
| Kraftfördelning 2/4WD samt låg-/högväxel, styrs med omkopplingsvred | ● | ● | ● |
| Körlägen valbara, ECO och Power | ● | ● | ● |
| Luftkonditionering, automatisk (AAC) | | ● | ● |
| Luftkonditionering, manuell | ● | | |
| Läslampa förare och passagerare fram | ● | ● | ● |
| Multiinformationsdisplay, 4,2 tumskärm (TFT) | | ● | ● |
| Multiinformationsdisplay, monokrom (LCD) | ● | | |
| Nyckelfritt tändningssystem, Smart Start | | | ● |
| Radio/cd, läser mp3- och wma-format på cd | ● | | |
| Ratt manuellt justerbar i höjd- och längdled | ● | ● | ● |
| Ratt med styrningskontroll för audio och telefon | ● | ● | ● |
| Ratt med styrningskontroll för multimediasystem | | ● | ● |
| Ratt, fyrekrad, läderklädd med ljusgrå dekorsöm | | ● | ● |
| Solskydd fram, passagerarsida med spegel | | ● | ● |
| Startknapp, Smart Start | | | ● |
| Strålkastare med automatisk nivåjustering | | | ● |
| Strålkastare med manuell nivåjustering | ● | ● | |
| Toyota Touch 2 multimediasystem med 7 tumskärm och multimediaintegration. Radio med DAB, cd, bluetooth handsfree och streaming | | ● | ● |
| Växelspaksknopp läderklädd med kromat inlägg | | ● | ● |
| Elektrisk värmare för snabbare uppvärmning av kupén | ● | ● | ● |

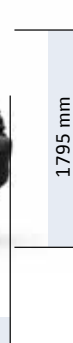
| TILLVAL | Legend | Invincible | Premium |
|---|------------------|----------------------------|----------------------------|
| Chrome pack , flakbåge och sidosteg | | ○ | ○ |
| Chrome pack plus , flakbåge, sidosteg, underkörnings- och frontskydd | | ○ | ○ |
| Flakbåge | | ○ (gäller X-Cab och D-Cab) | ○ (gäller X-Cab och D-Cab) |
| Flakjalusi i aluminium (ej med Chrome pack) | | ○ | ○ |
| Flaklock i karossens färg (ej med Chrome pack) | | ○ (gäller D-Cab) | ○ (gäller D-Cab) |
| Förstärkt fjädring | | ○ (gäller X-Cab) | |
| Go Navigation | | ○ | ○ |
| Larm | ○ | ○ | ○ |
| Skjutbar lastsläde | ○ (gäller D-Cab) | ○ (gäller D-Cab) | ○ (gäller D-Cab) |
| Skinn , svart skinnklädsel på samtliga platser | | ○ (gäller D-Cab) | ○ (gäller D-Cab) |

● = Standard, ○ = Tillval

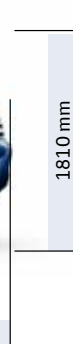


MODELLER

Singel Cab (S-Cab)



Extra Cab (X-Cab)



Double Cab (D-Cab)

